

# 道德授業

R7.2.3  
6年2組教室

アンケート

千歳市で大切にしたいものは？

自然

森

千歳市

目標

川

豊かな

自然な

町内会

まつり

新千歳空港

大切な

空港

花

サーモン

千歳神社

感謝 大切な 家族 にご飯 きれいな 守る 友達  
豊かな 関わる 川 文化 思いやり  
イオン 鮭 少ない 千歳 1人1人千歳川  
接触

思いやる 新千歳空港 千歳空港 自然な  
きれいな 良さ 住む

のこす 自然 治安 取り組み 動物 行動  
好き嫌い 地球 気遣い 周り

ボランティア

昨年度の6年生

千歳をもっと  
よく知ってもらいたい！





すき家  
SUKIYA

ドライブスルー  
24時間営業

すき家  
SUKIYA

牛丼 すき家 レー

すき家  
牛丼 カレー

50







中島公園  
Nakajima Park

↑

千歳  
Chitose

← 36 →

定山溪  
Jozankai

230



千歳 月寒  
Chitose Tsukisamu

↑

菊水  
Kikusui

← 12 →

36

中島公園  
Nakajima Park

453

230

36 起点  
Origin

道路緊急ダイヤル  
☎#9910

36 起点  
Origin

道路緊急ダイヤル  
☎#9910

国道36号です。

この道路について何か知っていることがありますか。

この道路には別名があります。

弾丸道路

どうして弾丸道路と呼ばれるのか？

A 弾丸のように速く走ることができるから

B 弾丸のような突貫工事だったから

C 米軍の弾丸の運搬に使われたから

どうして弾丸道路と呼ばれるのか？

この道路が作られたのは、大きな戦争に負けて日本にアメリカ軍がいた頃。隣の朝鮮戦争で朝鮮戦争が始まっていた。そのために武器を運ぶ必要があった。



この写真を見てどう思いますか。





1950年（昭和25年）の  
舗装率は国道でさえ  
わずか13%

この道路（36号）は千歳から札幌まで  
34.5kmをつなぐ道路として作られました。  
どのぐらいの期間で作ったと思いますか。

A 3ヶ月

B 半年

C 1年

D 3年

この道路が作られたのは  
今から70年前

1年で作り上げたのは、  
とんでももないスピードで  
今でもできないとさえ言われている。

日本の政府がアメリカから  
招いた調査団が昭和31年5月に  
やってきます。  
調査団長のワトキンスは  
次のように報告書に書き残した  
と言われています。

日本の道路は信じがたいほどに

工業国にして、これほど完全に  
その道路網を構築してきた国は  
他にはない。

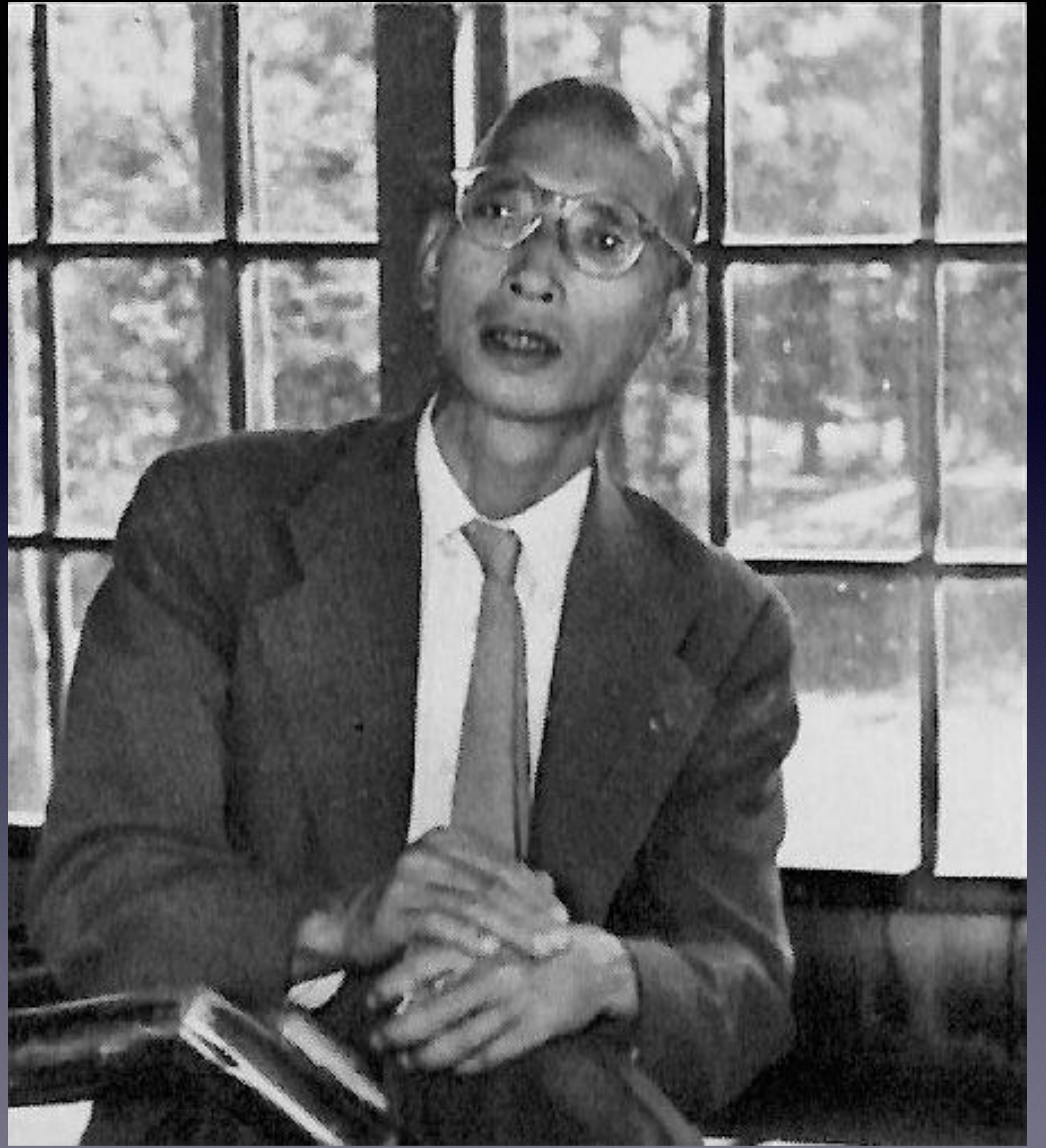


このような状況の中で  
札幌から千歳まで道路を作って欲しいとの  
要望がアメリカから出されます。

しかも、期間はたったの1年。  
間に合わなければ、日米の関係が  
悪くなる可能性もあります。

あなただったら、この道路を作れと言われたら、  
「はい」と答えられますか？

# 高橋敏五郎





# 弾丸道路

当時の道路はコンクリートが主流

今では当たり前になった

アスファルト舗装

これを取り入れた人物

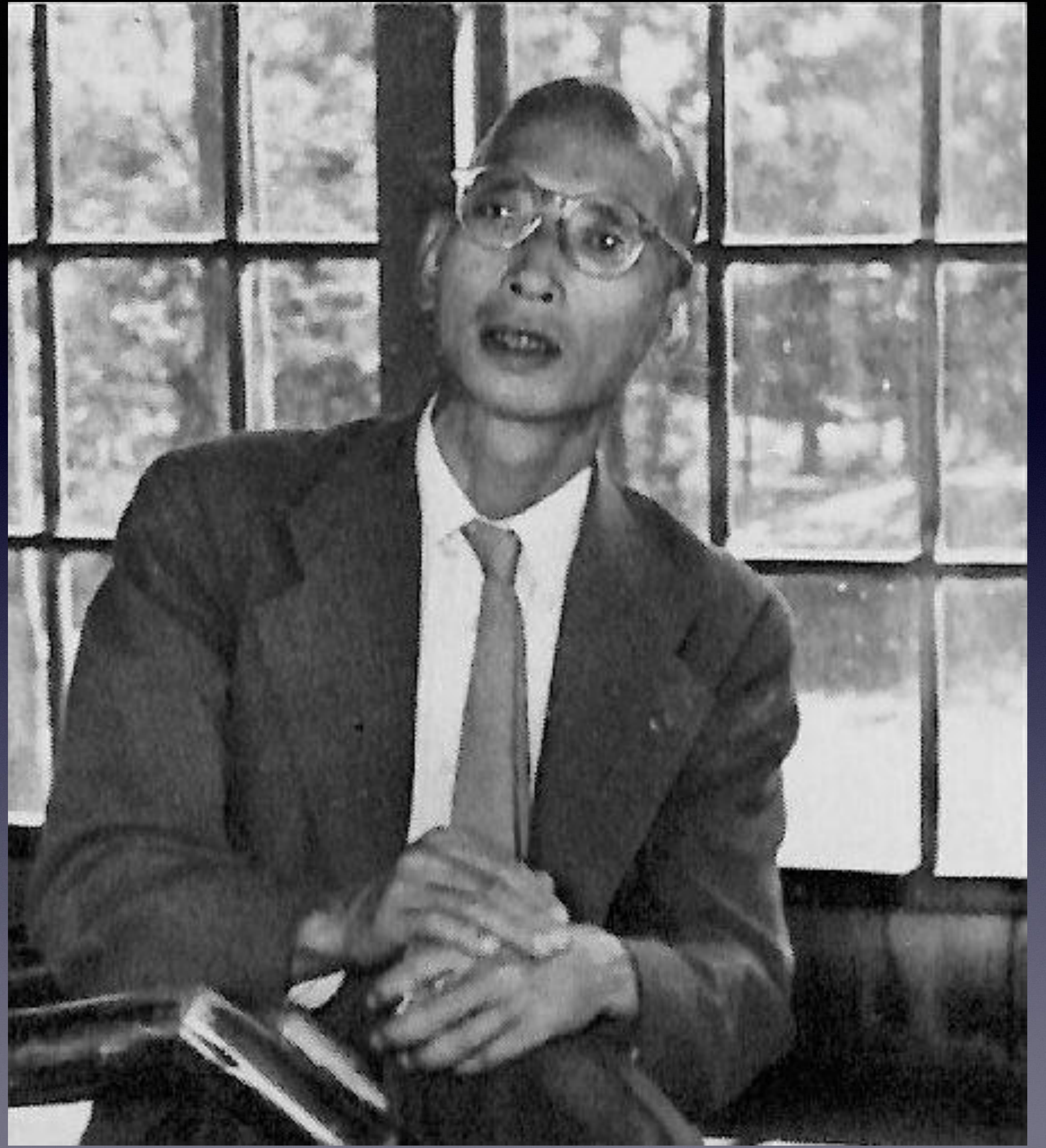
高橋はその後、日本初の高速道路  
名神高速道路の建設にも携わること  
となる。

# 弾丸道路

道路の金字塔  
道路は北海道に学べ！

高橋敏五郎

『道路の神様』



# テーマ

高橋が『道路の神様』と呼ばれるようになったのはどうしてか。

# 【学習の進め方】

20~25分程度で

- ① タブレットを使って動画を見る。
- ② それぞれの動画の中から道徳さがしをする。
- ③ 見つけた道徳をCanvaに記入する。
- ④ 高橋が『道路の神様』と呼ばれるようになったのはどうしてか。を交流し、できるだけ抽象化したキーワードを黒板に書く。

# テーマ

高橋が『道路の神様』と呼ばれるようになったのはどうしてか。

今日の授業の感想を書きましょう。