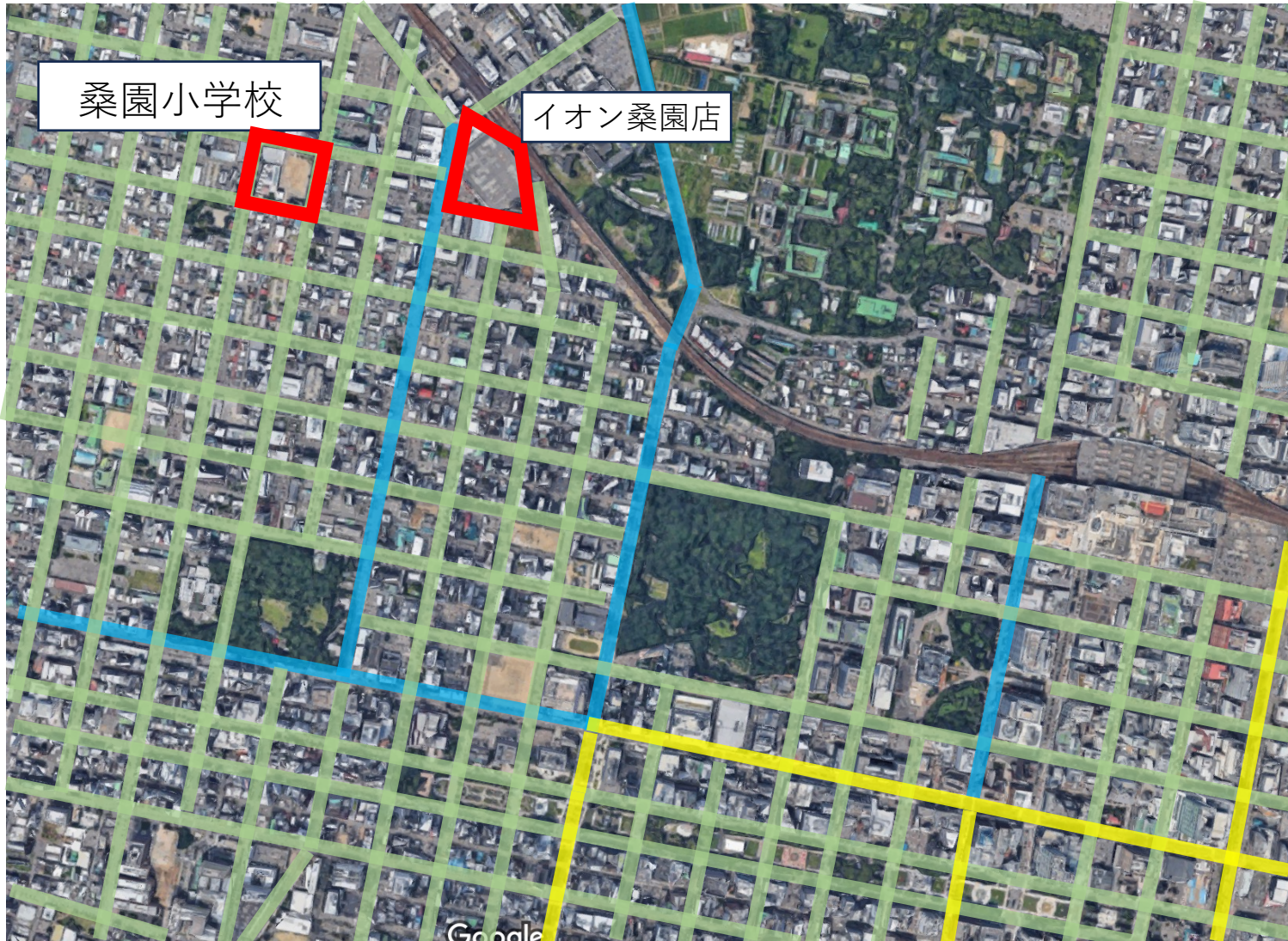


自然災害からくらしを守る

大雪からくらしを守る

プラス資料集

◎道のちがい



国道

北海道開発局が管理しています。
北海道のいろいろなまちとまちをつなげる交通量の多い大きな道路です。

道道（どうどう）

北海道が管理しています。
札幌市は大きなまちなので、特別に札幌市にある道道は、札幌市が管理しています。

市道・町道・村道

〇〇市や▲▲町、□□村などの市町村が管理しています。

◎国道の除雪について



北海道開発局
黄緑色の除雪車

国道

北海道開発局が管理しています。
北海道のいろいろなまちとまちをつな
げる交通量の多い大きな道路です。



距離
約6361km

札幌から
ハワイまでの
距離と同じ

◎国道の除排雪のようす



◎道道の除雪について



北海道

深緑色の除雪車

道道（どうどう）

北海道が管理しています。
札幌市は大きなまちなので、特別に札幌市にある道道は、札幌市が管理しています。



札幌市は、政令指定都市（せいれいしていとし）というまちなので、北海道のお仕事をかわりにやっているんだ。



ということは、この深緑色の除雪車は、札幌市内ではあまり見ることができない、めずらしい除雪車なんだね。

◎道道の除排雪のようす



◎市道の除雪について



札幌市
青色の除雪車



まちによって
除雪車の色が違います

◎市道の除排雪のようす



恵庭市の市道除雪のようす（令和3年）

札幌市よりもたくさん雪が降って、
除雪が大変なまちもあるよ。

◎資料集

★札幌市の降雪量・積雪深

https://www.city.sapporo.jp/kensetsu/yuki/ac_snow/80.html

★今冬の大雪・暴風雪等に関する取組について（国土交通省北海道開発局）

<slo5pa0000017u6v.pdf> (mlit.go.jp)

★【協定の概要等】札幌市HP 北海道開発局との「道路除排雪に関する協定」を締結しました

https://www.city.sapporo.jp/kensetsu/yuki/documents/kyotei_gaiyo.pdf

★北海道札幌市国道の排雪作業（2023年1月）【動画】

[Bing 動画](#)

★ホワイトアウト「吹雪など視界不良時における交通事故の実態2 白い闇の危険！！」【動画】

https://www.youtube.com/watch?v=G2ocl3gc8uY&t=20s&ab_channel=%E5%8C%97%E6%B5%B7%E9%81%93%E4%BA%A4%E9%80%9A%E5%AE%89%E5%85%A8%E5%8D%94%E4%BC%9A

★北海道開発局の自治体（市町村）の除排雪支援について

<https://www.hkd.mlit.go.jp/ky/statement/slo5pa000000k869-att/slo5pa000000k8o3.pdf>